

Manual de instrucciones

Carro hidráulico para barriles

Modelo 74-608



Nota: El operador debe leer detalladamente y entender las instrucciones presentada en este manual.

 **GAYNER**[®]
soluciones en movimiento



CERTIFICADO DE CONFORMIDAD

Fabricante: Gayner S.A.
Dirección: C/Palau de Plegamans, 15, Polinyà, Barcelona
Teléfono: 937 13 59 59
Mail/Web: info@gayner.net - www.gayner.es

Modelo: CR-HBA - Carro hidráulico para barriles

Código: 74-608

Referencia: CR-HBA250

Por la presente, certificamos que la máquina/equipo designado, está conforme en cuanto a la concepción, tipo de construcción y modelo que comercializamos, respondiendo a las exigencias fundamentales de seguridad y de salud según la/las directivas CE vigentes:

-Directiva 2006/42/CE del Parlamento Europeo y del Consejo del 17 de mayo de 2006, relativa a las máquinas y por la que se modifica la Directiva 95/16/CE, es una actualización de la 98/37/CE.

Al efectuar cualquier modificación se perderá toda validez de certificación de conformidad.

Fecha expedición: 12 de Septiembre de 2017
Fecha vencimiento: 12 de Septiembre de 2019

Firmado:



Departamento de calidad

Descripción general

Gracias por confiar en nosotros. Para su seguridad y correcto uso, lea estas instrucciones antes de usar el equipo.

Nota: Toda la información descrita en este manual está basada en la información disponible en el momento de impresión. La empresa se reserva el derecho de modificar sus productos en cualquier momento sin incurrir ninguna sanción. Se recomienda siempre estar al tanto de las posibles actualizaciones.

El carro hidráulico para barriles permite transportar barriles con el mínimo esfuerzo de elevación, gracias a la bomba hidráulica. Fácilmente desplazable con sus dos ruedas situadas en la parte frontal y un rotante giratorio en la parte posterior.



ADVERTENCIAS

El uso inapropiado de ésta máquina, puede causar daños al personal. Por lo tanto, se debe tener muy en cuenta las instrucciones de este manual.

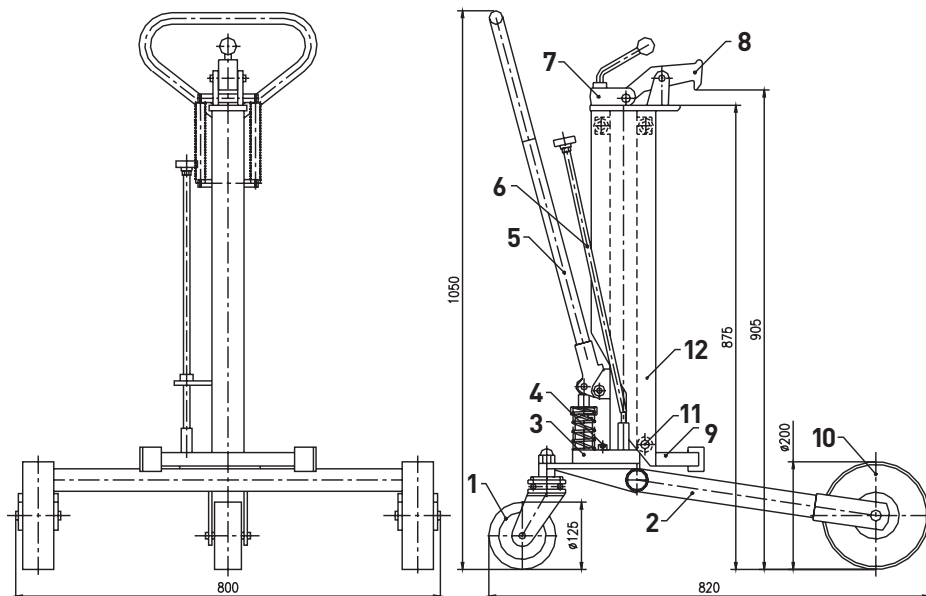
- Revise todos los componentes de seguridad antes de usar la máquina.
- Asegúrese que el área de trabajo se encuentra despejada y libre de obstáculos.
- No sobrecargue el carro porta barriles.
- Utilice la máquina en un suelo sólido y uniforme.
- Durante el uso, no toque las partes móviles de la máquina.
- No manipule la carga durante la traslación.
- No eleve la carga si no está bien asegurada, podría causar daños al operario u otros objetos.
- No utilice la máquina si hubiera alguna deformación en la estructura de la misma.
- No utilice esta máquina en ambientes explosivos o inflamables.
- No utilice la máquina en condiciones peligrosas como: superficies inestables, baches, posibilidad de choques, lugar de escombros, etc.
- Asegúrese la fijación del barril al carro antes de mover o elevar la carga.
- Utilice el carro con suavidad. No fuerce la máquina en ningún momento.
- No utilice el carro si tiene algún daño o avería.

- Inspeccione la máquina antes de utilizarla.
- Verifique todas las etiquetas de advertencia u otras que sean visibles y correctas.
- Realice regularmente el mantenimiento del carro.
- Levante ligeramente el barril del suelo cuando sea transportado.

1. Especificaciones técnicas

Modelo	74-608
Capacidad (kg)	250
Diámetro idóneo del barril (mm)	572
Longitud de la bomba (mm)	345
Medidas generales (mm) (Longitud x Anchura x Altura)	820x800x1050
Peso neto (kg)	45

2. Desglose partes



- 1- Rotante giratorio
- 2- Conjunto horquilla
- 3- Conjunto cilindro
- 4- Tornillo
- 5- Timón
- 6- Palanca de descarga

- 7- Regulación
- 8- Gancho superior
- 9- Sujeción inferior
- 10- Rueda delantera
- 11- Tornillo
- 12- Chasis

3. Instalación

- Abra la caja y saque la horquilla (2), el cilindro (3), el tornillo (4), el timón (5), el tornillo (11) y el chasis (12) para asegurarse de que no falta ninguna parte.
- Junte la horquilla (2) y el chasis (12) mediante el tornillo (11).
- Sitúe la bomba (3) en el chasis (12) y apriétela con el tornillo (4).
- Inserte el timón (5) en la base de la bomba y fijelo mediante el tornillo.

4. Funcionamiento

4.1 Elevación del barril

- Mueva el carro hidráulico para que el gancho superior (8) y la sujeción inferior (9) toquen el barril.
- Gire la palanca de descarga (6) en sentido antihorario, para descender el gancho superior (8) hasta la altura deseada.
- Desenrosque la regulación (7) en sentido antihorario, en caso de que el gancho superior (8) no coja el barril.
- Enrosque la regulación (7) en sentido horario, con tal de sujetar el barril mediante el gancho superior (8).
- Bombee repetidamente el timón (5) para levantar el barril.

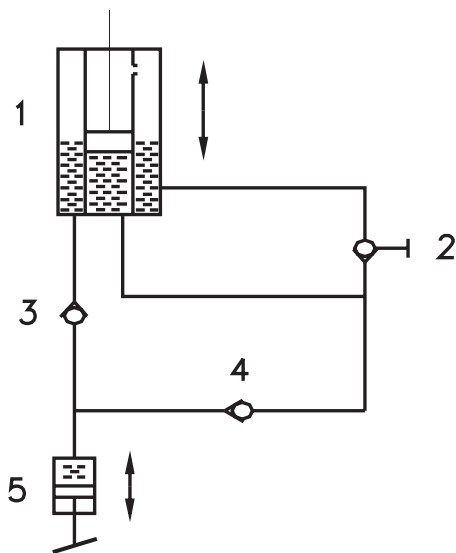
4.2 Deposición del barril

- Gire la palanca de descarga (6) en sentido antihorario para descender el barril.
- Desenrosque la regulación (7) con tal de liberar el barril del gancho superior (8).

Nota: si el barril o la carretilla están dañados queda prohibido desenroscar la palanca de descarga (6) por seguridad.

5. Esquema sistema hidráulico

Nº	Descripción
1	Cilindro hidráulico
2	Válvula de descarga giratoria
3	Válvula de seguridad
4	Válvula de trabajo
5	Cilindro de trabajo



6. Mantenimiento

1- Haga una revisión rutinaria del chasis (12) y de las ruedas traseras (1) y delanteras (10). Especialmente asegúrese de que la rueda trasera está bien fijada.

2- Haga una revisión rutinaria del porta barriles hidráulico.

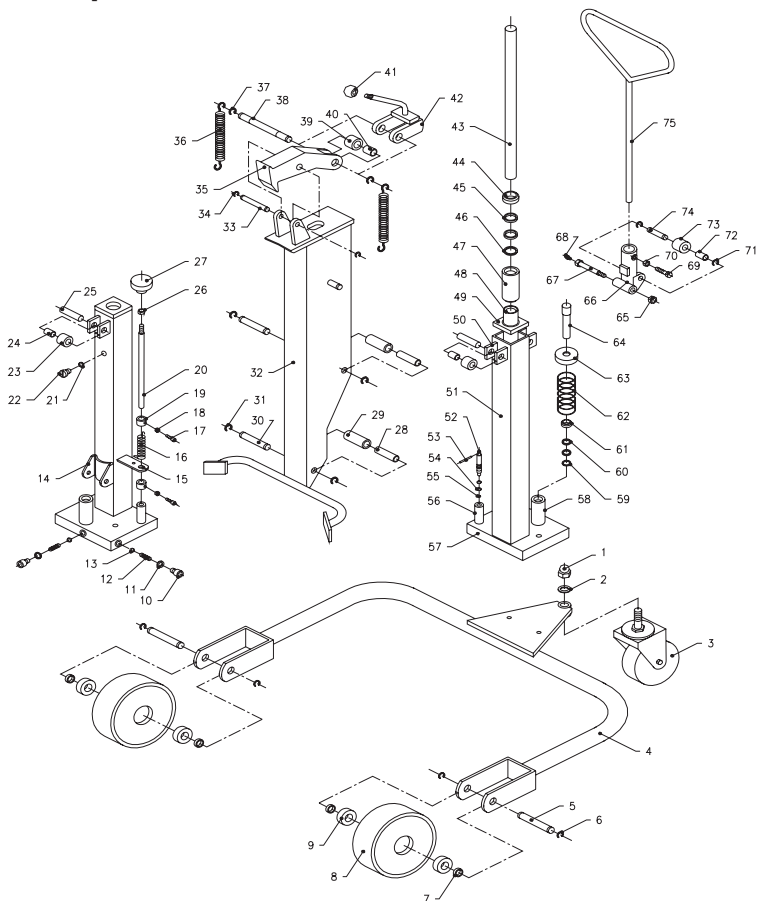
3- Use diferentes aceites dependiendo de la temperatura en la que operan.

Temperatura	Aceite Hidráulico
-5°C ~ +45°C	L-HM68 Aceite hidráulico (equivalente a la ISO VG68)
-15°C ~ -5°C	L-HM46 Aceite hidráulico (equivalente a la ISO VG46)

4- Haga una revisión rutinaria de los dientes de los ganchos.

5- Haga una revisión general para asegurarse de que todo esta bien fijado.

7. Vista explosionada



Nº	Descripción	Cantidad	Nº	Descripción	Cantidad
1	Tuerca	1	39	Anillo	1
2	Arandela de sujeción	1	40	Cojinete	1
3	Rueda giratoria	1	41	Bola	1
4	Chasis	1	42	Palanca	1
5	Eje	2	43	Palanca del émbolo	1
6	Bloqueador	4	44	Anillo sellador	1
7	Anillo de sujeción	4	45	Junta tórica	2

Nº	Descripción	Cantidad	Nº	Descripción	Cantidad
8	Rueda delantera	2	46	Arandela	1
9	Cojinete	4	47	Émbolo	1
10	Tornillo Interior Hex.	2	48	Tubo cilíndrico	1
11	Arandela	2	49	Tabla cerrada	1
12	Muelle	2	50	Soporte tabla	4
13	Bola Acero	2	51	Émbolo	1
14	Tabla conectada	1	52	Eje	1
15	Tabla fija	1	53	Eje partido	1
16	Muelle de Torsión	1	54	Junta tórica	2
17	Tornillo	2	55	Bola de acero	1
18	Tuerca	2	56	Cojinete	1
19	Anillo centrador	2	57	Plato de émbolo	1
20	Palanca de descarga	1	58	Émbolo	1
21	Junta tórica	1	59	Arandela	1
22	Tornillo	1	60	Junta tórica	2
23	Rodamiento	2	61	Anillo sellador	1
24	Cojinete	2	62	Muelle	1
25	Eje	2	63	Recubrimiento Muelle	1
26	Tuerca	1	64	Barra	1
27	Manecilla	1	65	Tuerca	1
28	Cojinete	2	66	Asiento émbolo	1
29	Rodamiento	2	67	Eje	1
30	Eje	2	68	Recipiente aceite	1
31	Bloqueador	4	69	Tornillo	1
32	Estante de soporte	1	70	Tuerca	1
33	Eje	1	71	Bloqueador	2
34	Bloqueador	2	72	Cojinetes	1
35	Abrazadera	1	73	Anillo émbolo	1
36	Muelle	2	74	Eje	1
37	Bloqueador	2	75	Manecilla	1
38	Eje	1	-	-	-

