

# TORRES MÓVILES

ECHAFAUDAGE FIBRE DE VERRE TORRES MÓVEIS ZONE 1 - FIBRA DE VIDRO

► Serie ZONE 1 - FIBRA DE VIDRIO

PRO



## Características Caractéristiques Características

Indicadas para realizar trabajos en zonas susceptibles de crearse ambientes explosivos. Zonas que presenten un riesgo mucho mayor de lo habitual, de sufrir incendios o correr peligros derivados del contacto con material eléctrico ó químico. Salas limpias asociadas a los alimentos, así como la fabricación de tecnología punta asociadas a estos peligros. Uso universal seguro. Material fuerte, de larga duración y resistencia. Fijaciones fuertes a los impactos. De uso agradable y limpio. Componentes codificados por colores. Fácil identificación y control de inventario. Espigas de nylon, evita que las estructuras se atasquen y reduce los daños. No se araña, aumenta la seguridad en las instalaciones. Colores de gran visibilidad. Mayor seguridad para las instalaciones.

Le plus approprié pour les travaux susceptibles de créer une atmosphère explosive. Les zones à risque plus élevé que d'habitude d'avoir des risques d'incendie ou de tout contact avec des appareils électriques ou des produits chimiques. Salles blanches associées à la nourriture et à la technologie de fabrication associées à ces dangers. Utilisation de l'assurance UNIVERSEL. Un matériau solide et durable. Liaison forte aux chocs. Utilisation agréable et propre. Composants à code couleur, identification facile et contrôle des stocks. Couleurs de haute visibilité. Grande sécurité des installations.

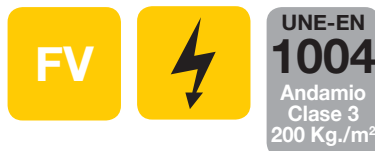
Indicados para realizar trabalhos em zonas suscetíveis de criação de ambientes explosivos. Zonas que apresentem um risco muito maior do que o habitual de sofrer incêndios ou correr perigos derivados do contato com material elétrico ou químico. Salas limpas associadas a alimentação e fabrico de tecnologia de ponta associada a estes perigos. Uso universal seguro. Material forte, de longa duração e resistência. Fixações fortes aos impactos. De uso agradável e limpo. Componentes codificados por cores. Fácil identificação e controlo de inventário. Elementos de ligação em nylon, evitam a obstrução das estruturas e reduzem danos. Não se arranham, aumentando a segurança nas montagens. Cores de grande visibilidade. Maior segurança nas instalações.

## Aplicaciones Applications Aplicações

Refinerías de petróleo, industria del gas, industria aeronautica, aplicaciones militares, centrales eléctricas, salas limpias, ingeniería eléctrica, astilleros y puertos, plantas químicas, industria ferroviaria, industria alimenticia, industria farmaceutica

Raffineries de pétrole, chemin de fer, industrie aeronautique, salles blanches, engrais chimique, applications civiles, industrie pharmaceutique, industrie du gaz, chantiers navals et les ports, génie électrique

Refinarias de petróleo, industria de gás, industria aeronáutica, aplicações militares, centrais elétricas, salas limpas, engenharia elétrica, estaleiros e portos, fábricas químicas, indústria ferroviária, industria alimentar, indústria farmaceutica



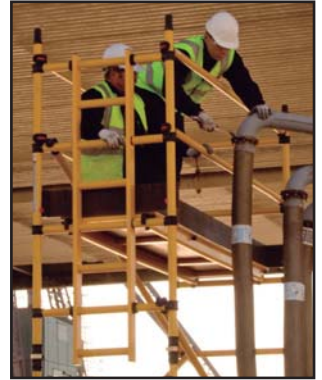
TORRE ZONE1 1450 x 2500mm.	ZONE 1 1450/2200	ZONE 1 1450/4200	ZONE 1 1450/6200	ZONE 1 1450/8200	ZONE 1 1450/10200	ZONE 1 1450/11700
Código Code Código	<b>74-480/02</b>	<b>74-480/04</b>	<b>74-480/06</b>	<b>74-480/08</b>	<b>74-480/10</b>	<b>74-480/12</b>
Altura plataforma Hauteur Plate-forme Alt. Plataforma (m)	2,20	4,20	6,20	8,20	10,20	11,70
Altura trabajo Hauteur travail Altura trabalho (m)	4,20	6,20	8,20	10,20	12,20	13,70
Plataforma Plate-forme Plataforma (m)	0,6x2,5 (x2)	0,6x2,5 (x2)	0,6x2,5 (x2)	0,6x2,5 (x2)	0,6x2,5 (x2)	0,6x2,5 (x2)

# TORRES MÓVILES

ECHAFAUDAGE FIBRE DE VERRE TORRES MÓVEIS ZONE 1 - FIBRA DE VIDRO

► Serie ZONE 1 - FIBRA DE VIDRIO

PRO



### ¡ATENCIÓN!

Usar sólo componentes de fibra de vidrio certificados Zone 1.  
Nunca mezclar componentes de otros modelos o de otros fabricantes.  
Consultar siempre la guía de ensamblaje Zone 1 antes de montar o desmontar las torres móviles.

### ATTENTION!

Utiliser uniquement des composants en fibre de verre certifiés Clima.  
Ne jamais mélanger des composants provenant d'autres modèles ou d'autres fabricants.  
Toujours consulter le guide d'assemblage Clima avant d'installer ou de retirer des tours mobiles.

### ATENÇÃO!

Usar apenas componentes de fibra de vidro certificados Zone 1.  
Nunca misturar componentes de outros modelos ou fabricantes.  
Consultar sempre o guia de montagem Zone 1 antes de montar ou desmontar as torres móveis.

## Componentes y recambios Composants et pièces de rechange Componentes e peças de reposição

TORRE ZONE1 1450 x 2500mm.		ZONE 1 1450/2200	ZONE 1 1450/4200	ZONE 1 1450/6200	ZONE 1 1450/8200	ZONE 1 1450/10200*	ZONE 1 1450/11700*
Código Code Código	Referencia Reference Referència	Cantidad	Cantidad	Cantidad	Cantidad	Cantidad	Cantidad
74-475/02	Ruedas BOSS Roues BOSS Rodas BOSS	4	4	4	4	4	4
74-484/04	Pata Ajustable Pieds réglables Perna ajustável	4	4	4	4	4	4
74-484/06	Bastidor F-1450-2 p Cadre F-1450-2 p Bastidor F-1450-2 p	1	1	1	1	1	1
74-484/08	Bastidor F-1450-3 p Cadre F-1450-3 p Bastidor F-1450-3 p	-	-	-	-	-	1
74-484/10	Bastidor F-1450-4 p Cadre F-1450-4 p Bastidor F-1450-4 p	1	2	3	4	5	5
74-484/12	Bastidor F-1450-2 p/escal Cadre Bastidor	1	1	1	1	1	1
74-484/14	Bastidor F-1450-3 p/escal Cadre Bastidor	-	-	-	-	-	1
74-484/16	Bastidor F-1450-4 p/escal Cadre Bastidor	1	2	3	4	5	5
74-484/18	Tirante horizontal F-2500 Bras horizontal Travessas horizontais	6	10	10	14	14	18
74-484/20	Tirante diagonal F-2700 Bras diagonal Travessas cruzeta	3	7	11	15	19	22
74-484/22	Plataforma F-2500x600 Plate-forme Plataforma	1	1	1	1	1	1
74-484/24	Plataforma TR F-2500x600 Plate-forme Plataforma	1	2	2	3	3	4
74-484/26	Rodapié frontal F1200 garde-pieds avant rodapé frente	2	2	2	2	2	2
74-484/28	Rodapié lateral F-2500 garde-pieds côté rodapé lateral	2	2	2	2	2	2
74-484/30	Estabilizador SP10 Stabilisateur SP10 Estabilizadores SP10	-	4	-	-	-	-
74-484/32	Estabilizador telescópico SP15 Stabilisateur SP15 Estabilizadores SP15	-	-	4	4	4	4