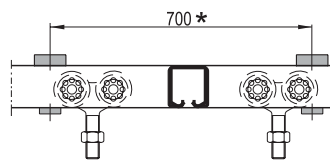
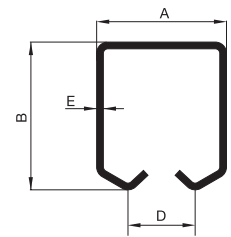


**Perfil superior acero**

Profil supérieur acier  
Perfil superior aço



\* Distancia recomendada entre carros.



Largo= 3,0 m.

Tamaño	Material	A	B	D	E	Código	
P	Acero	34	30	21,5	1,5	<b>85-214</b>	3 mts.
M	Acero	43	53	22,0	2,5	<b>85-412</b>	3 mts.
M	INOX	43	53	22,0	2,5	<b>85-412/I</b>	3 mts.
G	Acero	57	68	30,0	3,0	<b>85-612</b>	3 mts.

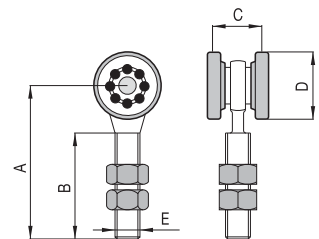
**Carro 2 rodamientos. Zincado**

Chariot 2 roulements. Zingué  
Carro 2 rolamentos. Zincado



Rodamientos  
en acero

Rodamientos  
en nylon



Tamaño	Rodamientos/roulements/rolamentos	A	B	C	D	E		Código	
P	Acero	51	35	21,5	ø24	M8	30	<b>85-216</b>	1
P	Nylon	51	35	21,5	ø24	M8	30	<b>85-219</b>	1
M	Acero	87	56	22,5	ø44	M12	250	<b>85-413</b>	1
G	Acero	122	85	30,0	ø54	M20	350	<b>85-613</b>	1

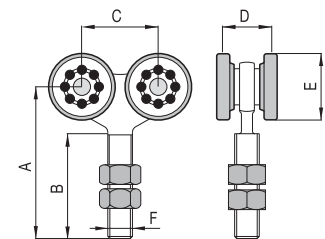
**Carro 4 rodamientos. Zincado**

Chariot 4 roulements. Zingué  
Carro 4 rolamentos. Zincado



Rodamientos  
en acero

Rodamientos  
en nylon



Tamaño	Rodamientos/roulements/rolamentos	A	B	C	D	E	F		Código	
P	Acero	47	30	30	21,5	ø24	M8	50	<b>85-222</b>	1
P	Nylon	47	30	30	21,5	ø24	M8	50	<b>85-225</b>	1
M	Acero	105	70	50	22,0	ø44	M12	280	<b>85-416</b>	1
G	Acero	125	80	60	30,0	ø54	M20	400	<b>85-616</b>	1